

Lighting solutions - 2024

OSRAM

LED TECHNOLOGY INCLUDED



سایان الکتریک



معرفی محصولات شرکت صنایع روشنایی سایان الکتریک

تولیدکننده تجهیزات روشنایی عمومی و تخصصی

نور خوب
زندگی خوب

آرال پلاس

نیوکار



توان مصرفی (w) : 80 | 75 | 60 | 50 | 40
 شارنوری (lm) : 8500 | 8400 | 6700 | 6000 | 5300 | 4500
 بهره نوری (lm/w) : 112 | 106 | 100
 ابعاد (cm) : 60 x 60
 دمای رنگ (k) : 6500 - 4000
 درجه حفاظت IP : 54 | 44

آرال

نیوکار



توان مصرفی (w) : 80 | 75 | 60 | 50 | 40
 شارنوری (lm) : 8500 | 8400 | 6700 | 5300 | 4500
 بهره نوری (lm/w) : 112 | 106
 ابعاد (cm) : 60 x 60
 دمای رنگ (k) : 6500 - 4000
 درجه حفاظت IP : 40

آرال پلاس مینی

نیوکار



توان مصرفی (w) : 30 | 24 | 15
 شارنوری (lm) : 3300 | 2600 | 1500
 بهره نوری (lm/w) : 110 | 108 | 100
 ابعاد (cm) : 30 x 30 | 20 x 20
 دمای رنگ (k) : 6500 - 4000 - 3000
 درجه حفاظت IP : 44

آرال مینی

نیوکار



توان مصرفی (w) : 30 | 24
 شارنوری (lm) : 3000 | 2400
 بهره نوری (lm/w) : 100 | 100
 قطر (cm) : 22 x 22
 دمای رنگ (k) : 6500 - 4000 - 3000
 درجه حفاظت IP : 44

ارس

روکار



توان مصرفی (w) : 80 | 75 | 60 | 50 | 40
 شارنوری (lm) : 8500 | 8400 | 6700 | 5300 | 4500
 بهره نوری (lm/w) : 106 | 112
 ابعاد (cm) : 60 x 60
 دمای رنگ (k) : 6500 - 4000 - 3000
 درجه حفاظت IP : 40

ارس C

نیوکار / روکار



توان مصرفی (w) : 60 | 30 | 24
 شارنوری (lm) : 6700 | 3300 | 2600
 بهره نوری (lm/w) : 112 | 110 | 108
 ابعاد (cm) : 20 x 100 | 30 x 60 | 30 x 120 | 30 x 30
 دمای رنگ (k) : 6500 - 4000 - 3000
 درجه حفاظت IP : 40

دارکا L

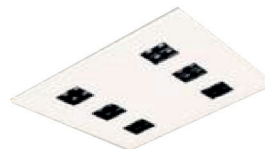
نیوکار



توان مصرفی (w) : 60
 شارنوری (lm) : 7800
 بهره نوری (lm/w) : 130
 ابعاد (cm) : 60 x 60
 دمای رنگ (k) : 6500 - 4000 - 3000
 درجه حفاظت IP : 40

دارکا S

نیوکار



توان مصرفی (w) : 60
 شارنوری (lm) : 7800
 بهره نوری (lm/w) : 130
 ابعاد (cm) : 60 x 60
 دمای رنگ (k) : 6500 - 4000 - 3000
 درجه حفاظت IP : 40

ماتیس C

توکار

توان مصرفی (w) : 8 | 10 | 20 | 30
 شارنوری (lm) : 800 | 1000 | 1200 | 2400 | 3600
 بهره نوری (lm/w) : 100 | 120
 قطر برش (cm) : 8 | 15 | 20
 دمای رنگ (k) : 3000 - 4000 - 6500
 درجه حفاظت IP : 44



مارس C

توکار

توان مصرفی (w) : 20
 شارنوری (lm) : 2000 | 2600
 بهره نوری (lm/w) : 100 | 130
 قطر برش (cm) : 12
 دمای رنگ (k) : 3000 - 4000 - 6500
 درجه حفاظت IP : 44



ماتیا

توکار

توان مصرفی (w) : 5
 شارنوری (lm) : 500
 بهره نوری (lm/w) : 100
 قطر برش (cm) : 7.5
 دمای رنگ (k) : 3000 - 4000 - 6500
 درجه حفاظت IP : 44



مانا

توکار

جنس فریم : ABS
 قطر برش : 8 ~ 9
 دارای فک متحرک با قابلیت چرخش تا 30 درجه



تاروس

توکار تریملس

توان مصرفی (w) : 12
 شارنوری (lm) : 1500
 بهره نوری (lm/w) : 125
 قطر برش (cm) : 8
 دمای رنگ (k) : 3000 - 4000 - 6500
 درجه حفاظت IP : 40



نیروانا C12

توکار

توان مصرفی (w) : 20
 شارنوری (lm) : 2400
 بهره نوری (lm/w) : 120
 قطر (cm) : 12
 ارتفاع (cm) : 10 | 15 | 20
 دمای رنگ (k) : 3000 - 4000 - 6500
 درجه حفاظت IP : 44



نیروانا CL8

توکار / آویز

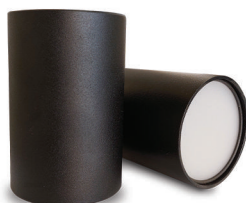
توان مصرفی (w) : 10
 شارنوری (lm) : 1200
 بهره نوری (lm/w) : 120
 قطر (cm) : 8
 ارتفاع (cm) : 10 | 15 | 20
 دمای رنگ (k) : 3000 - 4000 - 6500
 درجه حفاظت IP : 44



نیروانا C8

توکار / آویز

توان مصرفی (w) : 10
 شارنوری (lm) : 1200 | 1000
 بهره نوری (lm/w) : 100 | 120
 قطر (cm) : 8
 ارتفاع (cm) : 10 | 15 | 20
 دمای رنگ (k) : 3000 - 4000 - 6500
 درجه حفاظت IP : 44



گلکسی R

توکار

توان مصرفی (w) : 20 | 30 | 60 (در یک متر)
 شارنوری (lm) : 2000 | 3000 | 6000 (در یک متر)
 بهره نوری (lm/w) : 100
 طول (cm) : قابل سفارش
 دمای رنگ (k) : 3000 - 4000 - 6500
 درجه حفاظت IP : 40



1 cm

3 cm

6 cm

8 cm

گلکسی P (آویز) S (روکار)

روکار / آویز

توان مصرفی (w) : 30 | 60 | 90 (در یک متر)
 شارنوری (lm) : 3000 | 6000 | 9000 (در یک متر)
 بهره نوری (lm/w) : 100
 طول (cm) : قابل سفارش
 دمای رنگ (k) : 3000 - 4000 - 6500
 درجه حفاظت IP : 44

توان 90 وات به ازای طول 120 سانتی متر می باشد.



3 cm

6 cm

8 cm

گلکسی UP&DOWN

آویز دو طرفه

توان مصرفی (w) : 100 (در یک متر)
 شارنوری (lm) : 10000 (در یک متر)
 بهره نوری (lm/w) : 100
 طول (cm) : قابل سفارش
 دمای رنگ (k) : 3000 - 4000 - 6500
 درجه حفاظت IP : 44

این محصول، چراغ دکوراتیو بوده و قابلیت پخش نور دو طرفه را دارد.



گلکسی T

توکار تریپلس

توان مصرفی (w) : 30 | 60 (در یک متر)
 شارنوری (lm) : 3000 | 6000 (در یک متر)
 بهره نوری (lm/w) : 100
 طول (cm) : قابل سفارش
 دمای رنگ (k) : 3000 - 4000 - 6500
 درجه حفاظت IP : 40



6 cm

گیزیلی

نور مخفی

توان مصرفی (w) : 12 | 25 | 30 (در یک متر)
 شارنوری (lm) : 1200 | 2500 | 3000 (در یک متر)
 بهره نوری (lm/w) : 100
 طول (cm) : قابل سفارش
 دمای رنگ (k) : 2200 - 3000 - 4000 - 6500
 درجه حفاظت IP : 20



میرا

روکار

توان مصرفی (w) : 30 | 50 (در یک متر)
 شارنوری (lm) : 3000 | 5000 (در یک متر)
 بهره نوری (lm/w) : 100
 طول (cm) : قابل سفارش
 دمای رنگ (k) : 2200 - 3000 - 4000 - 6500
 درجه حفاظت IP : 44



آلفا

توان مصرفی (w) : 72 | 48 | 24
 شارنوری (lm) : 8600 | 5200 | 2600
 بهره نوری (lm/w) : 120 | 108
 طول (cm) : 128
 دمای رنگ (k) : 6500 - 4000 - 3000
 درجه حفاظت IP : 65

قابلیت تولید برای کارکرد با لامپ LED TUBE T8 و لامپ فلورسنت دارد.



روکار ضد نم و رطوبت

میترا

توان مصرفی (w) : 30 | 24 | 12 (در یک متر)
 شارنوری (lm) : 3000 | 2400 | 1200 (در یک متر)
 بهره نوری (lm/w) : 100
 طول (cm) : قابل سفارش
 دمای رنگ (k) : 6500 - 4000 - 3000 - 2200
 درجه حفاظت IP : 65

این محصول، چراغ دکوراتیو نما بوده و قابلیت پخش نور دو طرفه را دارد.



دکوراتیو فضای بیرون

آرک اکو IP

توان مصرفی (w) : 90 | 45
 شارنوری (lm) : 9000 | 4500
 بهره نوری (lm/w) : 100
 طول (cm) : 120 | 60
 دمای رنگ (k) : 6500 - 4000 - 3000
 درجه حفاظت IP : 65

مناسب برای استفاده از لامپ LED T8 و لامپ فلورسنت



روکار ضد بخار و رطوبت

آرک اکو SMD

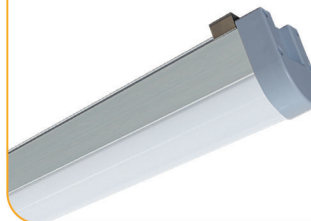
توان مصرفی (w) : 90 | 45
 شارنوری (lm) : 9000 | 4500
 بهره نوری (lm/w) : 100
 طول (cm) : 120 | 60
 دمای رنگ (k) : 6500 - 4000 - 3000
 درجه حفاظت IP : 40



روکار سالی

الیت

توان مصرفی (w) : 60 | 30
 شارنوری (lm) : 6000 | 3000
 بهره نوری (lm/w) : 100
 طول (cm) : 100 | 50
 دمای رنگ (k) : 6500 - 4000 - 3000
 درجه حفاظت IP : 65



روکار ضد بخار و رطوبت

الیت P مینی

توان مصرفی (w) : 60 | 30
 شارنوری (lm) : 6000 | 3000
 بهره نوری (lm/w) : 100
 طول (cm) : 120 | 60
 دمای رنگ (k) : 6500 - 4000 - 3000
 درجه حفاظت IP : 65



روکار ضد بخار و رطوبت

تیوب LED

توان مصرفی (w) : 30 | 24 | 12
 شارنوری (lm) : 3300 | 2600 | 1300
 بهره نوری (lm/w) : 108
 طول (cm) : 150 | 120 | 60
 دمای رنگ (k) : 6500 - 4000 - 3000
 درجه حفاظت IP : 40



لامپ LED

لاله

توان مصرفی (w) : 15
 شارنوری (lm) : 1500
 بهره نوری (lm/w) : 100
 طول (cm) : 58
 دمای رنگ (k) : 6500 - 4000 - 3000
 درجه حفاظت IP : 40



پایه آینه ای / دکوراتیو

چیجست

خیابانی

توان مصرفی (w) : 200 | 150
 شارنوری (lm) : 28000 | 21000
 بهره نوری (lm/w) : 140
 ابعاد (cm) : 45 x 25
 دمای رنگ (k) : 6500 - 4000
 درجه حفاظت IP : 65



تیدا پروژکتوری

پروژکتوری

توان مصرفی (w) : 200 | 100 | 30
 شارنوری (lm) : 28000 | 14000 | 4200
 بهره نوری (lm/w) : 140
 ابعاد (cm) : 30 x 10
 دمای رنگ (k) : 6500 - 4000
 درجه حفاظت IP : 65



نیکا L

خیابانی

توان مصرفی (w) : 200 | 100
 شارنوری (lm) : 32000 | 16000
 بهره نوری (lm/w) : 160
 ارتفاع (cm) : 600 | 500
 دمای رنگ (k) : 6500 - 4000
 درجه حفاظت IP : 65



نیکا M

خیابانی / پارکی

توان مصرفی (w) : 60 | 30
 شارنوری (lm) : 9600 | 4800
 بهره نوری (lm/w) : 160
 ارتفاع (cm) : 300 | 240
 دمای رنگ (k) : 6500 - 4000
 درجه حفاظت IP : 65



پورتا

مجموعه

توان مصرفی (w) : 10
 شارنوری (lm) : 1600
 بهره نوری (lm/w) : 160
 ارتفاع (cm) : 100 | 80 | 50
 دمای رنگ (k) : 6500 - 4000 - 3000
 درجه حفاظت IP : 65



نیکا S

پارکی / مجموعه

توان مصرفی (w) : 10
 شارنوری (lm) : 1600
 بهره نوری (lm/w) : 160
 ارتفاع (cm) : 120 | 100 | 80
 دمای رنگ (k) : 6500 - 4000 - 3000
 درجه حفاظت IP : 65



اسکار P

پروژکتوری

توان مصرفی (w) : 100
 شارنوری (lm) : 17800 | 16500
 بهره نوری (lm/w) : 178 | 165
 ابعاد (cm) : 30 x 15
 دمای رنگ (k) : 6500 - 4000
 درجه حفاظت IP : 65



اسکار S

خیابانی

توان مصرفی (w) : 100
 شارنوری (lm) : 17800 | 16500
 بهره نوری (lm/w) : 178 | 165
 ابعاد (cm) : 30 x 15
 دمای رنگ (k) : 6500 - 4000
 درجه حفاظت IP : 65



تیتان

پروژکتوری

توان مصرفی (w) : 200
 شارنوری (lm) : 23000
 بهره نوری (lm/w) : 115
 طول (cm) : 31 x 27 x 5
 دمای رنگ (k) : 6500 - 4000 - 3000
 درجه حفاظت IP : 65



سهند

نوبلی

توان مصرفی (w) : 20 | 10
 شارنوری (lm) : 2000 | 1000
 بهره نوری (lm/w) : 100
 ابعاد (cm) : 13 x 11 x 18
 دمای رنگ (k) : 6500 - 4000 - 3000
 درجه حفاظت IP : 44



سایتال

سولهای

توان مصرفی (w) : 150
 شارنوری (lm) : 28000
 بهره نوری (lm/w) : 185
 قطر (cm) : 34
 دمای رنگ (k) : 6500-4000-3000
 درجه حفاظت IP : 65



گمتال

سولهای

توان مصرفی (w) : 180
 شارنوری (lm) : 30000
 بهره نوری (lm/w) : 165
 قطر (cm) : 30
 دمای رنگ (k) : 6500 - 4000 - 3000
 درجه حفاظت IP : 65



تونا M

اضطراری / جهت نما

توان مصرفی (w) : 5
 کارکرد : جهت نما
 باتری : نیکل - کادمیم ، 3.6 V
 ابعاد (cm) : 27 x 20
 محدوده دید (m) : 28



تونا LB

اضطراری / جهت نما

توان مصرفی (w) : 5
 کارکرد : جهت نما
 باتری : نیکل - کادمیم ، 3.6 V
 ابعاد (cm) : 27 x 20
 محدوده دید (m) : 28



سارو

اضطراری / جهت نما

توان مصرفی (w) : 4.5
 کارکرد : جهت نما
 باتری : نیکل - کادمیم ، 3.6 V
 ابعاد (cm) : 27 x 20
 محدوده دید (m) : 28



تترا

اضطراری / جهت نما

توان مصرفی (w) : 2 x 9
 کارکرد : اضطراری
 باتری : اسید - سرب ، 12 V
 ابعاد (cm) : 24 x 20



SAYAN ELECTRIC

تلفن فروش : ۰۲۱ - ۹۲ ۰۰ ۲۹ ۲۰



✉ info@sayanelectric.ir

📷 @sayanelectric

📍 @sayanelectric

📍 واحد تحقیق و توسعه :

اورمیة، کیلومتر ۱۱ جاده سرو، پارک
علم و فناوری استان آذربایجان غربی

۰۴۴-۳۲ ۷۵ ۰۷ ۳۹

۰۴۴-۳۲ ۷۵ ۰۳ ۳۹

📍 کارخانه :

جلفا، شهرک صنعتی فاز ۱
خیابان A1، پلاک ۳

۰۴۱-۴۲ ۰۳ ۱۶ ۶۵

۰۴۱-۴۲ ۰۳ ۱۳ ۶۵